

プレママから保育園&幼稚園ママ・パパの子育て情報誌

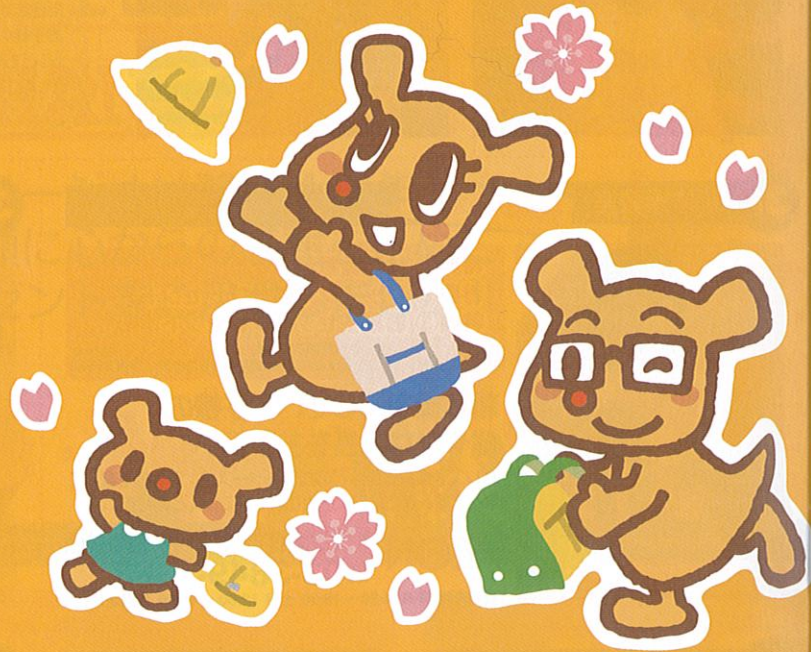
# まみたん

FREE  
春号

[ 2014年2月21日発行 ]  
足立区・葛飾区版

こんなに変わる!  
知っておきたい  
小学生生活

おでかけイベントガイド  
まみたん子育て情報局  
Photo Studio



ぼど 協力：NPO法人 全国eタウンフォーラム

コミュニティサイトまみたん.net  
<http://chiba.mamitan.net/>





# 小児歯科専門設備による安心・安全! 子どものための歯科医院

保育士が  
在籍する  
歯医者さん

愛育歯科には、歯科医院としては珍しく看護師、助産師、保育士、幼稚園教諭が在籍しており、ご両親の子育ての不安や疑問などを解消するサポートをしています。



ブラッシングの仕方指導致します。

## 治療を受けられる全てのお子様と治療が苦手でなかなか治療を受けることができないお子様へ 小児心理学に基づいた小児歯科専門治療

### 1 系統的脱感作法

お子様はいきなり大きな音や大きな音のするもの、非日常のものがお口に入ってくることはとても恐怖を感じます。脱感作をしていくことで恐怖心をなくしていきます。

刺激の弱いものから強いものへ

- 小さな音の物から大きな音の物へ
- 小さな器具から大きな器具へ

遠い部位から近くの部位へ

- 手や足に風をかけてみてから口の中にかけていく

### 2 トークンエコミー法

正の強化因子には「褒める」や「ご褒美」があります。治療が終わった後の「おもちゃのご褒美」はお子様「また頑張ろう!!」と勇気づけられるようご用意したものです。同院でご用意しているご褒美も、トークンエコミー法という小児心理学に基づいた方法で、これも治療の一環としてご用意しているものになります。ご家庭でも「今日は頑張ったね!大丈夫だったね!」と「正の因子の声掛け」をしてあげてください。

### 4 治療時間・待ち時間

愛育歯科では極力「来院回数が少なくなる」ように治療計画を立てています。小児歯科治療の基本となる「ブロック治療」を取り入れています。ブロック治療とは、1本ずつ治療を行うのではなく、お口の中を6ブロックに分け(麻酔の効果範囲を考慮)、複数本の治療を同時に行います。(※症状および治療内容または保護者の方のご希望により1本ずつの治療が望ましい場合もあります) また、待ち時間が長いのは、保護者の方にとってもお子様にとっても辛いものです。小さなご兄弟が一緒の場合はなおさらです。愛育歯科では待ち時間が極力ないよう予約時間に工夫をし、対応しています。

### 3 モデリング法

愛育歯科の治療イスのスペースは広めの設定となっており、治療を上手に受けることができるお兄さん、お姉さんの姿を、まだ治療に慣れない弟さん、妹さんが間近で見ることが出来ます。

何気なく治療をしているようでも、この様に様々な研究データや小児心理を基に治療を行っています。



診察室にはお子様がリラックスできるユニットを導入し、100インチの大きなスクリーンを設置し、キッズ向け映画を上映。広いスペースなので一緒に来院した兄弟のほか、ママやパパも治療の様子を近くで見守れるなどの優しい工夫も随所にありご家族で安心して通える環境を整えています。

ママ・パパも安心!  
託児サービス・キッズルーム完備  
ご家族揃って通える歯科医院です!

お母様・お父様が治療している間、保育士・幼稚園教諭資格を持つスタッフが、お子様をお預かりします。乳幼児のお子様から対応なのでお気軽にご利用ください。

要予約

無痛治療法  
～痛みをおさえた治療～

麻酔針の痛みをなくす表面麻酔や麻酔液の注入速度を一定に保つことができる電動麻酔薬を使用し、なるべく痛みをおさえる治療を心がけています。 ※麻酔液の注入速度が一定でないと、注入速度の変化に応じて痛みを感じます。

麻酔に使用する注射針は、細ければ細いほど痛みが少なくなります。愛育歯科では歯科業界最細級の33G(ゲージ)の注射針を使用しています。この針はとても細いため、針先が曲がらないように細心の注意と技術が要されるものです。 ※現在27Gの注射針が一般的です。

健全な永久歯になるためには、  
1歳からの虫歯予防が大切です

院長/小山香菜子

「お子様の歯科診療の基本は「予防」です。小児矯正も日々変化していくお子様の歯並びを管理し、適切なタイミングで治療をおこなうケアをはじめることで、骨格的に改善でき、極力、歯を抜いたり、削ったりしないので痛みも少なく済み、費用の負担も大人に比べ格段に軽くなるという利点があります。まずは乳歯が生え始めたら、小児歯科専門の設備の整った歯科医院を受診しましょう。」



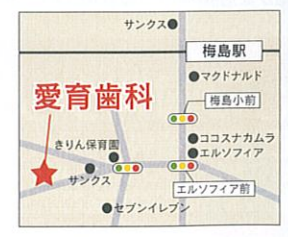
## 愛育歯科

ASIKU DENTAL  
歯科・小児歯科・矯正歯科・歯科口腔外科  
☎03-5888-6509  
足立区梅田5-25-33 ロイヤルパークス梅島1階  
東武スカイツリーライン梅島駅 徒歩5分

愛育歯科  検索

診療時間	月	火	水	木	金	土	日
09:00~12:00	休診		休診	休診	休診		
12:00~14:00	休診	昼休み	休診	休診	休診	昼休み	
14:00~19:00							~15:00
19:00~21:00							

休診日:金曜日・祝日



取材 K 考房 045-440-5590